



INSTITUCIÓN EDUCATIVA LA MILAGROSA
¡Humanismo y tecnología para formar jóvenes emprendedores y competentes!

PLAN DE NIVELACIÓN PERIODO: 2

NOMBRE DEL DOCENTE: Mayra Osiris Mosquera Ríos

FECHA: 6 de agosto de 2025 **ÁREA:** Tecnología e Informática **GRADO:** Pensar 201 -202

INDICADORES DE DESEMPEÑO:

- Explico, con ejemplos, conceptos propios del conocimiento tecnológico tales como tecnología, procesos, productos, sistemas, servicios, artefactos, herramientas, materiales, técnica, fabricación y producción.
- Utilizo responsable y autónomamente las Tecnologías de la Información y la Comunicación (TIC) para aprender, investigar y comunicarme con otros en el mundo.

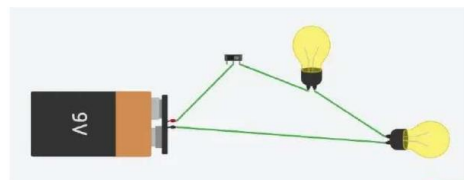
TEMAS: Circuitos eléctricos - Esquemas símbolos eléctricos - Colores resistencias - Ley de Ohm.

DESCRIPCIÓN DE LAS ACTIVIDADES PEDAGÓGICAS A DESARROLLAR:

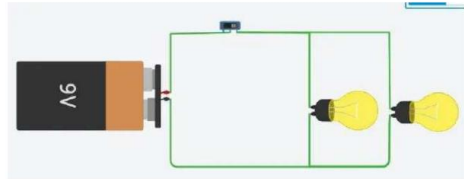
ACTIVIDAD N°1

1. Realiza la simulación de circuito eléctrico paralelo y en serie en el programa TINKERCAD.

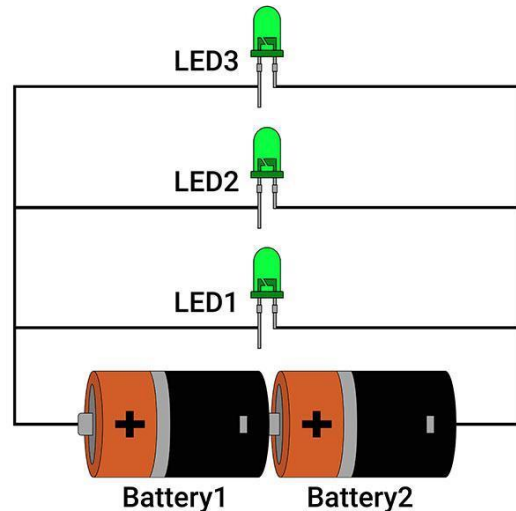
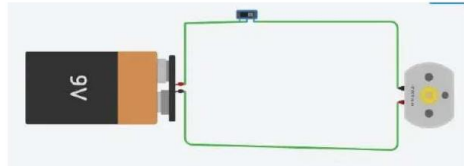
Diseña los siguientes circuitos (serie y en paralelo) en el programa Tinkercad y escribe a través de notas cuales son las características que observas para uno de los circuitos (Características de un circuito serie y características de un circuito paralelo.)



Lampara en paralelo

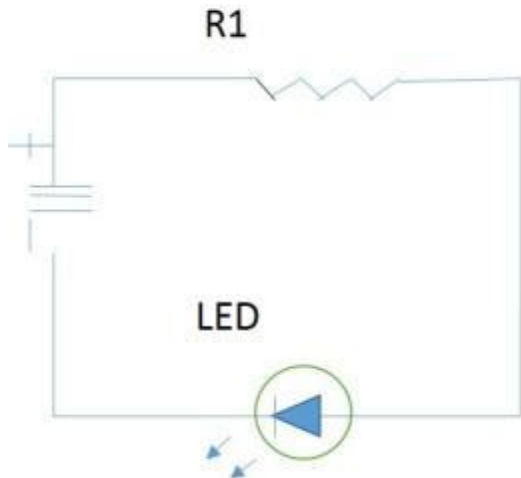


Motor con interruptor



2. Diseña los siguientes circuitos en Tinkercad
Construya el circuito mostrado en el dibujo. Observe el brillo del LED

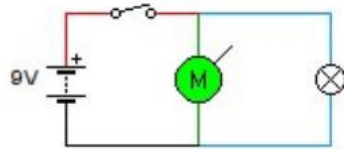
DIAGRAMA ESQUEMÁTICO



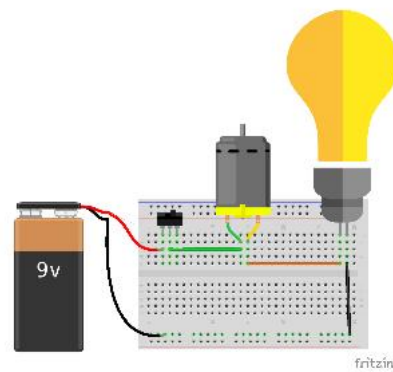
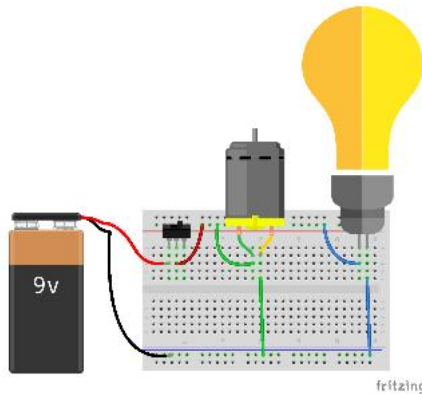
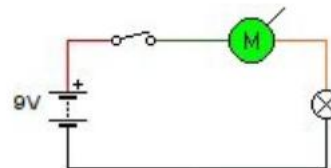
Reemplace uno a la vez, los siguientes resistores por R1 (100 ohmios). Y observe en cada caso el brillo del LED; resistores: 220 ohmios 1k y 6.8 k

3. Diseñe los siguientes circuitos en Tinkercad
 Construya el circuito mostrado en el dibujo. Observe el brillo del LED

1º CIRCUÍTO

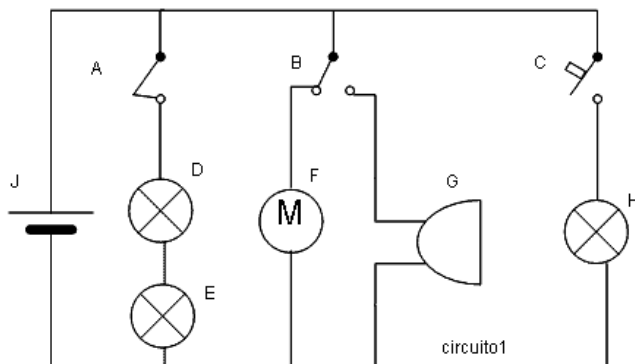


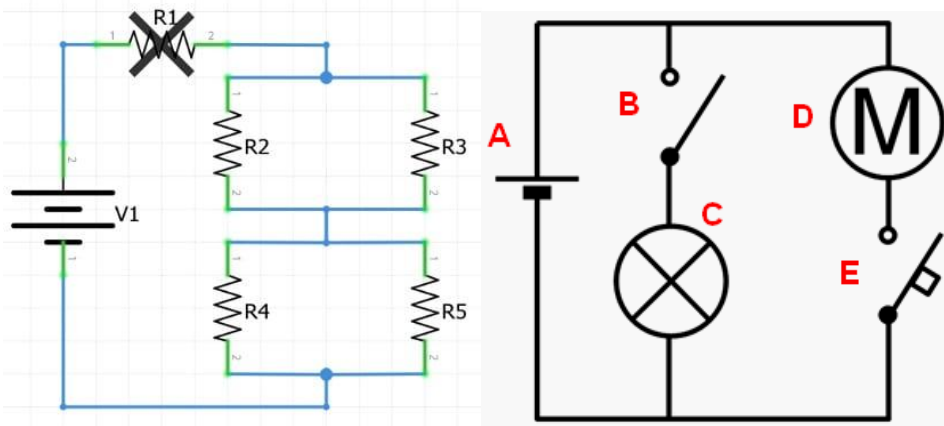
2º CIRCUÍTO



ACTIVIDAD N°2

Observa los siguientes circuitos eléctricos e identifica cada uno de los símbolos eléctricos encontrados en cada uno.





(1pto) **3.** Relaciona mediante flechas los esquemas eléctricos con los circuitos reales a los que representa y dibuja en el ultimo cuadro de la tabla el esquema que falta.

Una vez realizada la actividad, súbela a CLASSROOM en PLAN DE NIVELACION 1 PERIODO - 2025. A continuación, te comparto el código de clase. Pensar 201: m5fcfbx Pensar 202: yz6oas4

RUBRICA

Porcentaje evaluación:

40% TRABAJO ESCRITO y 60% SUSTENTACIÓN

ELEMENTOS A EVALUAR

La sustentación se realizará a partir de un examen teórico y uno práctico, ambos teniendo como referencia algunos de los puntos desarrollados en el taller. El estudiante deberá presentar el taller y disponerse para las dos evaluaciones que constituirán el refuerzo de lo visto en el PERIODO UNO. En esta prueba se medirá las competencias adquiridas por el estudiante.

FECHAS: Definidas por la institución.

Docente: Mayra Osiris Mosquera